

СПЕШИ К ДОБРУ



ГODOVOЙ ОТЧЕТ 2022

 [KDOBRU.COM](https://kdobru.com)

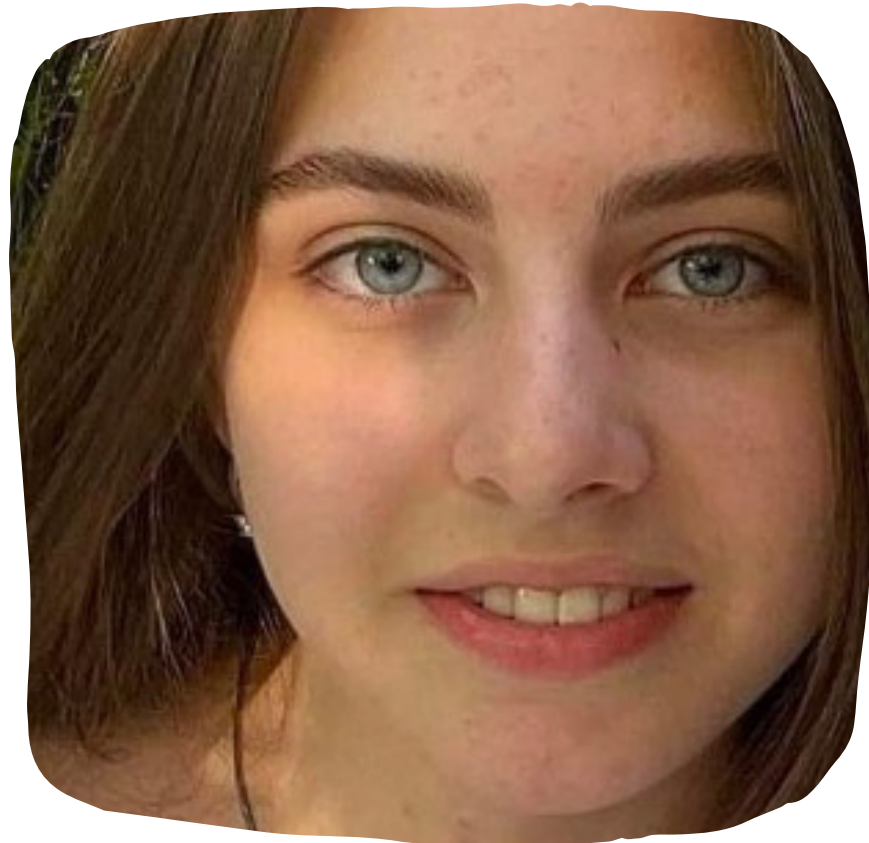
 HELP@KDOBRU.COM



СОДЕРЖАНИЕ

СПАСЕННЫЕ ЖИЗНИ	3
ДЕТСКИЙ САД В СЕЛЕ ВАГУАС ...	4
КОЛХОЗАШЕН ДЖАНЭ	5
СОБЕРЁМ ДЕТЕЙ В ШКОЛУ	7
СТАНЬ САНТОЙ 2023	9
МАСТЕР-КЛАССЫ	10
МЕРОПРИЯТИЯ	11

37 СПАСЕННЫХ ЖИЗНЕЙ – 37 ДЕТЯМ ОРГАНИЗОВАНА МЕДИЦИНСКАЯ, ПОДГОТОВИТЕЛЬНАЯ, СОПРОВОЖДАЮЩАЯ И ПОСТ ОПЕРАЦИОННАЯ ПОМОЩЬ





- 1 ДЕТСКИЙ САД ОТКРЫТ В СЕЛЕ ВАГУАС В РЕСПУБЛИКЕ АРЦАХ
- 13 ЛЮДЕЙ ПОЛУЧИЛИ ПОСТОЯННУЮ РАБОТУ В ОТКРЫВШЕМСЯ САДУ В С.ВАГУАС
- 63 РЕБЁНКА ПОЛУЧИЛИ ВОЗМОЖНОСТЬ ОБУЧАТЬСЯ ДОШКОЛЬНОМУ ОБРАЗОВАНИЮ

1 МОЛОДЁЖНЫЙ ЦЕНТР В С.КОЛХОЗАСЕН В РЕСПУБЛИКЕ АРЦАХ ОБЕСПЕЧЕН ИНВЕНТАРЕМ



КОЛХОЗАШЕН ДЖАНЭ

ДО



ПОСЛЕ





ШКОЛЬНЫЕ ПРИНАДЛЕЖНОСТИ В РАМКАХ ПРОЕКТА “СОБЕРЁМ ДЕТЕЙ В ШКОЛУ”



200 ДЕТЕЙ В АРМЕНИИ И РОССИИ ПОЛУЧИЛИ ШКОЛЬНЫЕ ПРИНАДЛЕЖНОСТИ В РАМКАХ ПРОЕКТА “СОБЕРЁМ ДЕТЕЙ В ШКОЛУ”



**446 ДЕТЕЙ В 11 СЕЛАХ ТАВУШСКОЙ
ОБЛАСТИ И 154 РЕБЕНКА В АРЦАХЕ
ПОЛУЧИЛИ НОВОГОДНИЕ ПОДАРКИ**



МАСТЕР-КЛАСС ПО
**ОРАТОРСКОМУ
ИСКУССТВУ**

от фонда "Спеши к добру"

Тренер

Рубен Мхитарян

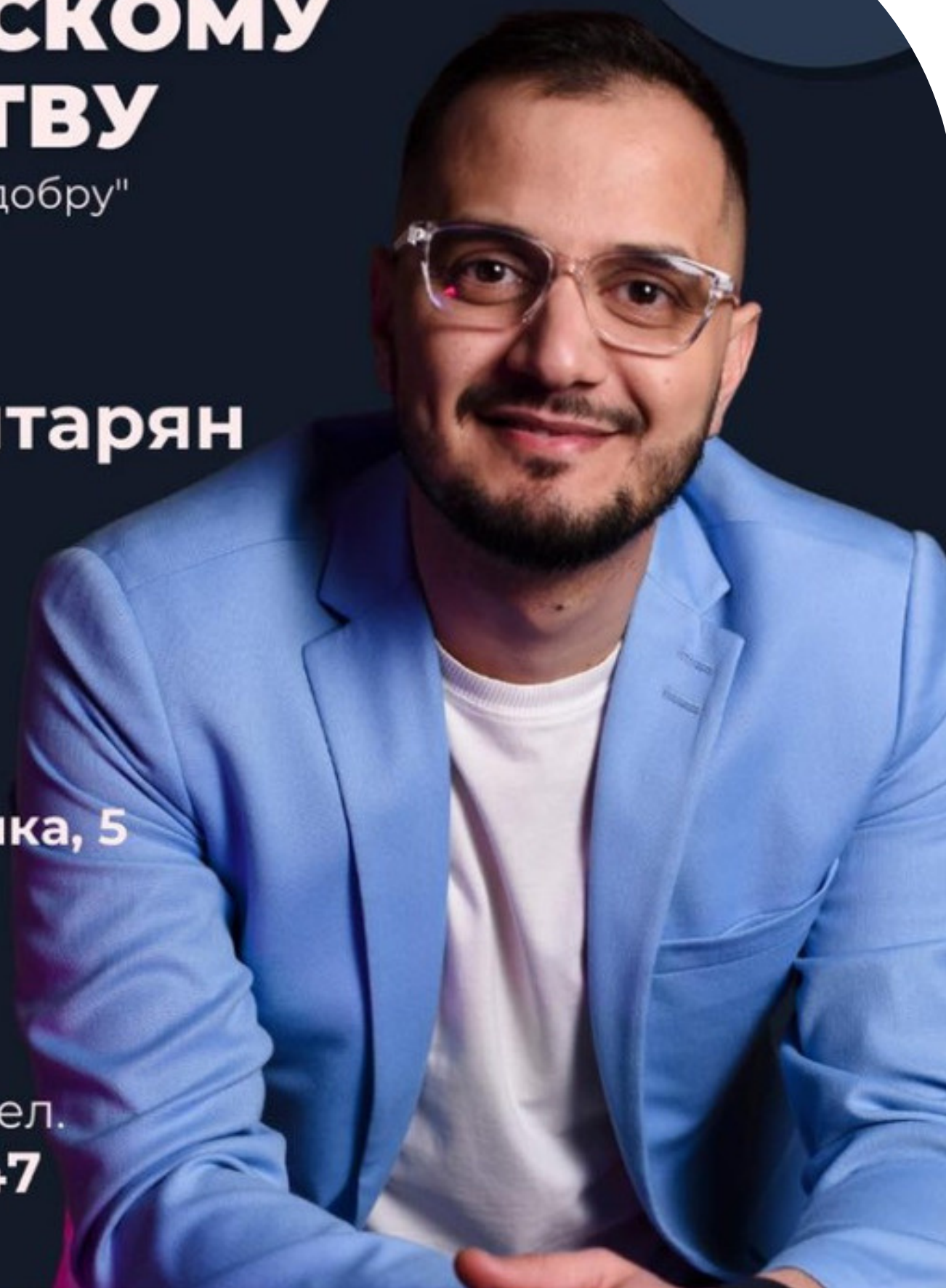
@ruben_showman

15:00 ч, суббота
2 апреля 2022

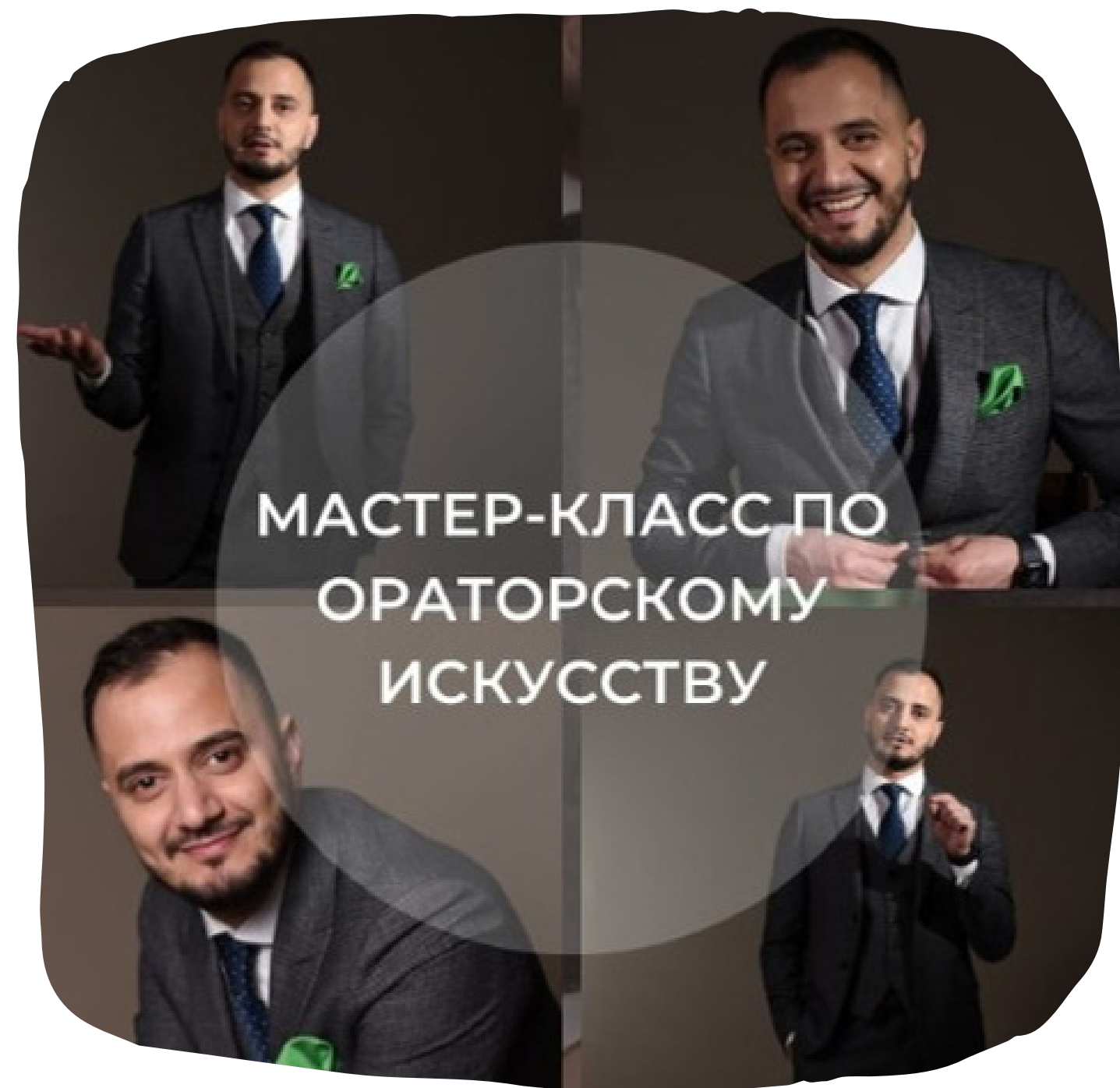
Адрес
ул. Малая Полянка, 5

Пожертвование
1 500 руб.

Регистрация по тел.
+7 982 627 76 47



**5 БЛАГОТВОРИТЕЛЬНЫХ
МАСТЕР-КЛАССОВ
ПРОВЕДЕНЫ В Г. МОСКВА**



ОРГАНИЗОВАНЫ БЛАГОТВОРИТЕЛЬНЫЙ КУКОЛЬНЫЙ СПЕКТАКЛЬ В Г.ЕРЕВАН И КИНОПОКАЗ В Г.МОСКВА



Ինչպես հեղինակել

Բարեգործական ներկայացում

📅 23.04.2022 ⌚ 14:00

СПЕШИ К ДОБРУ
tomsarkgh
ԵՄՏԵ



СПЕШИ К ДОБРУ

**БЛАГОТВОРИТЕЛЬНЫЙ
КИНОПОКАЗ**

3 ДЕКАБРЯ | 17:00

КИНОТЕАТР
ПЯТЬ ЗВЕЗД
УЛ. БАХРУШИНА, 25

400₽
ВСЕ ВЫРУЧЕННЫЕ СРЕДСТВА
БУДУТ НАПРАВЛЕНЫ НА

UNDER 44 DEGR
TOMRAB BEX-GASPARANTS
BAHRAK MALKHOSYAN
44

МЕРОПРИЯТИЯ

ВСЕМИРНЫЙ АРМЯНСКИЙ
САММИТ



НОВОЕ ВРЕМЯ – ЭФФЕКТИВНОЕ
ОБРАЗОВАНИЕ



ПРИМЕМ СИЛУ ДОБРОТЫ СДЕЛАЕМ МИР ЗДОРОВЕЕ И СЧАСТЛИВЕЕ



ВМЕСТЕ МЫ ПОМОГЛИ **913** БЕНЕФИЦИАРАМ





1590 3020

ИНН 5047181104

КПП 504701001 стр. 002



d6ef 7fcb 51fa df27 0b36 4aba 5994 bbbb

Форма по ОКУД 0710001

Бухгалтерский баланс

Показатели	Наименование показателей	Код строки	На отчетную дату отчетного периода	На 31 декабря предыдущего года	На 31 декабря года, предшествующего предыдущему
1	2	3	4	5	6
АКТИВ					
—	Материальные внеоборотные активы ²	1150	—	—	—
—	Нематериальные, финансовые и другие внеоборотные активы ³	1170	68	68	68
—	Запасы	1210	—	—	—
—	Денежные средства и денежные эквиваленты	1250	514	130	92
—	Финансовые и другие оборотные активы ⁴	1230	5217	3793	67
—	БАЛАНС	1600	5798	3990	226
ПАССИВ					
—	Капитал и резервы ⁵	1300	—	—	—
—	Целевые средства	1350	3153	3981	216
—	Фонд недвижимого и особо ценного движимого имущества и иные целевые фонды	1360	—	—	—
—	Долгосрочные заемные средства	1410	—	—	—
—	Другие долгосрочные обязательства	1450	—	—	—
—	Краткосрочные заемные средства	1510	—	—	—
—	Кредиторская задолженность	1520	2646	9	10
—	Другие краткосрочные обязательства	1550	—	—	—
—	БАЛАНС	1700	5798	3990	226



1590 3037

ИНН 5047181104

КПП 504701001 стр. 003



e4fe 41a7 510d 2a15 a6fa e2b7 9a11 b4e5

Форма по ОКУД 0710002

Отчет о финансовых результатах

Показатели	Наименование показателей	Код строки	За отчетный год	За предыдущий год
1	2	3	4	5
—	Выручка ⁶	2110	—	—
—	Расходы по обычной деятельности ⁷	2120	—	—
—	Проценты к уплате	2330	—	—
—	Прочие доходы	2340	—	—
—	Прочие расходы	2350	—	—
—	Налоги на прибыль (доходы) ⁸	2410	—	—
—	Чистая прибыль (убыток)	2400	—	—





ИНН 5047181104
КПП 504701001 Стр. 004



Форма по ОКУД 0710003

Отчет о целевом использовании средств

Показатель ¹	Наименование показателя	Код строки	За отчетный год	За предыдущий год
1	2	3	4	5
—	Остаток средств на начало отчетного года	6100	3 9 8 1	2 1 6
—	Поступило средств	6200	1 4 2 5	4 7 0 6
—	Взносы и иные целевые поступления	6220	1 4 2 5	4 7 0 6
—	Прибыль от приносящей доход деятельности организации ²	6240	—	—
—	Прочие поступления	6250	—	—
—	Использовано средств	6300	(1 1 8 1)	(9 4 1)
—	На целевые мероприятия	6310	(6 6 1)	(6 0 5)
—	На содержание организации	6320	(4 9 2)	(3 0 6)
—	На приобретение основных средств и иного имущества	6330	—	—
—	Прочие	6350	(2 8)	(3 0)
—	Остаток средств на конец отчетного года	6400	4 2 2 5	3 9 8 1

Примечания

- 1 Указывает номер соответствующего показателя.
- 2 Включая основные средства, нематериальные активы, вложения в основные средства.
- 3 Включая результаты исследований и разработок, нематериальные активы и нематериальные активы, исследования и разработки, основные патентовые активы.
- 4 Включая дебиторскую задолженность.
- 5 Неправильная организация вместе показателя «Капитал и резервы» включает показатели «Целевые средства», «Фонд подлинности и особо ценного движимого имущества и иные целевые фонды».
- 6 За минусом налога на добавленную стоимость, акцизов.
- 7 Включая обеспеченность предков, возмещения в управленческие расходы.
- 8 Включая текущий налог на прибыль, отложенный налог на прибыль организаций.
- 9 В случае существования информации о доходах и расходах организации раскрывается в приложениях к бухгалтерскому балансу и отчету о целевом использовании средств применительно к составу показателей отчета о финансовых результатах настоящего периода. (п. 9 статьи 125 Федерального закона от 06.04.2015 № 57-ФЗ)



ИНН 5047181104
КПП 504701001 Стр. 001



Форма по КЦД 0710006

Упрощенная бухгалтерская (финансовая) отчетность

Номер корректировки 0 Отчетный период (код)* 3 4 Отчетный год 2 0 2 2
ФОНД ОКАЗАНИЯ ПОМОЩИ ДЕТЯМ И ГРАЖДАНАМ "СПЕШИ К ДО БРУ"

(наименование организации)

Код вида экономической деятельности по классификатору ОКВЭД2 6 4 . 9 9
Код по ОКПО 0 0 2 6 4 3 6 0
Форма собственности (по ОКФС) 5 0
Организационно-правовая форма (по ОКОПФ) 7 0 4 0 0
Единица измерения: (тыс. руб. – код по ОКЕИ) 3 8 4

Местонахождение (адрес)
141446, МОСКОВСКАЯ ОБЛ, ХИМКИ Г, ПОДРЕЗКОВО МКР., К ИРИЛЛОВКА КВ-Л, ВЛ. № 3Д, СТР. 1, ЭТАЖ 2 ОФ. 8

На 4 страницах с приложениями документов или их копий на листах

Достоверность и полноту сведений, указанных в настоящем документе, подтверждаю:

- 1 – руководитель
- 2 – уполномоченный представитель

АКОПЯН
ЕЛЕНА
ГАГИКОВНА

(фамилия, имя, отчество** руководителя
(уполномоченного представителя) и должности)

Подпись _____ Дата

Наименование и реквизиты документа,
подтверждающего полномочия представителя

Заполняется работником налогового органа
Сведения о представлении документа

Данный документ представлен (код)

на страницах

в составе (отметить знаком V)

0710001 0710002

0710003 0710004

0710005

Дата представления документа

Зарегистрирован за №

Фамилия, И. О.**

Подпись

* Представляет значение: 04 – год, 04 – период отчетный год, отчитанный по предельным датам из законодательства

** Отчество при наличии





ИНН 5047181104
КПП 504701001 Стр. 001



+

Форма по КНД 1152017

Налоговая декларация по налогу, уплачиваемому в связи с применением упрощенной системы налогообложения

Номер корректировки 0 Налоговый период (код) 34 Отчетный год 2022
Представляется в налоговый орган (код) 5047 по месту нахождения (учета) (код) 210

ФОНД ОКАЗАНИЯ ПОМОЩИ ДЕТЯМ И ГРАЖДАНАМ "СПЕШИ К ДО БРУ"

(налогоплательщик)

Форма реорганизации (ликвидация) (код) _____ ИНН / КПП реорганизованной организации _____ / _____

Номер контактного телефона _____

На 4 страницах с приложением подтверждающих документов или их копий на _____ листах

Достоверность и полноту сведений, указанных в настоящей декларации, подтверждаю:

1 1 - налогоплательщик
2 - представитель налогоплательщика

**АКОПЯН
ЕЛЕНА
ГАГИКОВНА**

(фамилия, имя, отчество* полностью)

(наименование организации - представителя налогоплательщика)

Подпись _____ Дата _____

Наименование и реквизиты документа, подтверждающего полномочия представителя налогоплательщика

* Отчество указывается при наличии

Заполняется работником налогового органа

Сведения о представлении декларации

Данная декларация представлена (код) _____

на _____ страницах

с приложением подтверждающих документов или их копий на _____ листах

Дата представления декларации _____

Фамилия, И.О.*

Подпись

+



+



ИНН 5047181104
КПП 504701001 Стр. 002



+

Раздел 1.1. Сумма налога (авансового платежа по налогу), уплачиваемого в связи с применением упрощенной системы налогообложения (объект налогообложения - доходы), подлежащая уплате (уменьшению), по данным налогоплательщика

Показатели	Код строки	Значения показателей (в рублях)
1	2	3
Код по ОКТМО	010	46783000
Сумма авансового платежа, подлежащая уплате в срок не позднее двадцать пятого апреля отчетного года (стр. 130 - стр. 140) разд. 2.1.1 - стр. 160 разд. 2.1.2, если (стр. 130 - стр. 140) разд. 2.1.1 - стр. 160 разд. 2.1.2 >= 0	020	_____
Код по ОКТМО	030	_____
Сумма авансового платежа, подлежащая уплате в срок не позднее двадцать пятого июля отчетного года (стр. 131 - стр. 141) разд. 2.1.1 - стр. 161 разд. 2.1.2 - стр. 020, если (стр. 131 - стр. 141) разд. 2.1.1 - стр. 161 разд. 2.1.2 - стр. 020 >= 0	040	_____
Сумма авансового платежа к уменьшению по сроку не позднее двадцать пятого июля отчетного года (стр. 020 - ((стр. 131 - стр. 141) разд. 2.1.1 - стр. 161 разд. 2.1.2), если (стр. 131 - стр. 141) разд. 2.1.1 - стр. 161 разд. 2.1.2 - стр. 020 < 0	050	_____
Код по ОКТМО	060	_____
Сумма авансового платежа, подлежащая уплате в срок не позднее двадцать пятого октября отчетного года (стр. 132 - стр. 142) разд. 2.1.1 - стр. 162 разд. 2.1.2 - (стр. 020 + стр. 040 - стр. 050), если (стр. 132 - стр. 142) разд. 2.1.1 - стр. 162 разд. 2.1.2 - (стр. 020 + стр. 040 - стр. 050) >= 0	070	_____
Сумма авансового платежа к уменьшению по сроку не позднее двадцать пятого октября отчетного года (стр. 020 + стр. 040 - стр. 050) - ((стр. 132 - стр. 142) разд. 2.1.1 - стр. 162 разд. 2.1.2), если (стр. 132 - стр. 142) разд. 2.1.1 - стр. 162 разд. 2.1.2 - (стр. 020 + стр. 040 - стр. 050) < 0	080	_____
Код по ОКТМО	090	_____
Сумма налога, подлежащая доплате за налоговый период (календарный год) по сроку* (стр. 133 - стр. 143) разд. 2.1.1 - стр. 163 разд. 2.1.2 - (стр. 020 + стр. 040 - стр. 050 + стр. 070 - стр. 080) - стр. 101, если (стр. 133 - стр. 143) разд. 2.1.1 - стр. 163 разд. 2.1.2 - (стр. 020 + стр. 040 - стр. 050 + стр. 070 - стр. 080) - стр. 101 >= 0	100	0
Сумма налога, уплаченная в связи с применением патентной системы налогообложения, подлежащая зачету	101	_____
Сумма налога к уменьшению за налоговый период (календарный год) по сроку* (стр. 020 + стр. 040 - стр. 050 + стр. 070 - стр. 080) - ((стр. 133 - стр. 143) разд. 2.1.1 - стр. 163 разд. 2.1.2), если (стр. 133 - стр. 143) разд. 2.1.1 - стр. 163 разд. 2.1.2 - (стр. 020 + стр. 040 - стр. 050 + стр. 070 - стр. 080) < 0	110	_____

* для организаций - не позднее 31 марта года, следующего за истекшим налоговым периодом; для индивидуальных предпринимателей - не позднее 30 апреля года, следующего за истекшим налоговым периодом.

Достоверность и полноту сведений, указанных на данной странице, подтверждаю:

(подпись)

(дата)

+



+



ИНН 5047181104
КПП 504701001 Стр. 003



ИНН 5047181104
КПП 504701001 Стр. 004

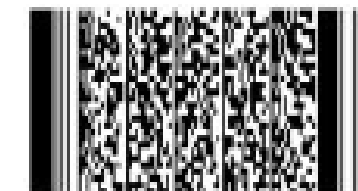
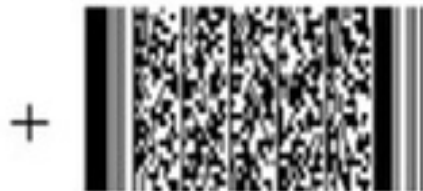


Раздел 2.1.1. Расчет налога, уплачиваемого в связи с применением упрощенной системы налогообложения, (объект налогообложения – доходы)

Показатели 1	Код строки 2	Значения показателей (в рублях) 3
Код признака применения налоговой ставки:	101	1
1 – налоговая ставка в размере 6 %, установленная пунктом 1 статьи 346.20 Налогового кодекса Российской Федерации, или налоговая ставка, установленная законом субъекта Российской Федерации, применяется в течение налогового периода.		
2 – налоговая ставка в размере 8 %, установленная пунктом 1.1 статьи 346.20 Налогового кодекса Российской Федерации, применяется начиная с квартала, по итогам которого доходы превысили 150 млн. рублей, но не превысили 200 млн. рублей и (или) в течение которого средняя численность работников превысила 100 человек, но не превысила 130 человек.		
Признак налогоплательщика:	102	1
1 – налогоплательщик, производящий выплаты и иные вознаграждения физическим лицам.		
2 – индивидуальный предприниматель, не производящий выплаты и иные вознаграждения физическим лицам.		
Сумма полученных доходов (налоговая база для исчисления налога (авансового платежа по налогу)) нарастающим итогом:		
за первый квартал	110	_____
за полугодие	111	_____
за девять месяцев	112	_____
за налоговый период	113	0
Налоговая ставка (%):		
за первый квартал	120	6 . 0
за полугодие	121	6 . 0
за девять месяцев	122	6 . 0
за налоговый период	123	6 . 0
Обоснование применения налоговой ставки, установленной законом субъекта Российской Федерации	124	_____
Сумма исчисленного налога (авансового платежа по налогу):		
за первый квартал для стр. 101 = "1": (стр. 110 x стр. 120 / 100) для стр. 101 = "2": (стр. 110 x стр. 120 / 100)	130	_____
за полугодие для стр. 101 = "1": (стр. 111 x стр. 121 / 100) для стр. 101 = "2": (стр. 111 x стр. 121 / 100, если стр. 121 = стр. 120; стр. 130 + (стр. 111 - стр. 110) x стр. 121 / 100, если стр. 121 > стр. 120)	131	_____
за девять месяцев для стр. 101 = "1": (стр. 112 x стр. 122 / 100) для стр. 101 = "2": (стр. 112 x стр. 122 / 100, если стр. 122 = стр. 121; стр. 131 + (стр. 112 - стр. 111) x стр. 122 / 100, если стр. 122 > стр. 121)	132	_____
за налоговый период для стр. 101 = "1": (стр. 113 x стр. 123 / 100) для стр. 101 = "2": (стр. 113 x стр. 123 / 100, если стр. 123 = стр. 122; стр. 132 + (стр. 113 - стр. 112) x стр. 123 / 100, если стр. 123 > стр. 122)	133	0

Сумма страховых взносов, выплаченных работникам пособий по временной нетрудоспособности и платежей (взносов) по договорам добровольного личного страхования (нарастающим итогом), предусмотренных пунктом 3.1 статьи 346.21 Налогового кодекса Российской Федерации, уменьшающая сумму исчисленного за налоговый (отчетный) период налога (авансового платежа по налогу):

за первый квартал для стр. 102 = "1": стр. 140 -> стр. 130 / 2 для стр. 102 = "2": стр. 140 -> стр. 130	140	_____
за полугодие для стр. 102 = "1": стр. 141 -> стр. 131 / 2 для стр. 102 = "2": стр. 141 -> стр. 131	141	_____
за девять месяцев для стр. 102 = "1": стр. 142 -> стр. 132 / 2 для стр. 102 = "2": стр. 142 -> стр. 132	142	_____
за налоговый период для стр. 102 = "1": стр. 143 -> стр. 133 / 2 для стр. 102 = "2": стр. 143 -> стр. 133	143	0



Приложение № 1
к Порядку подтверждения основного вида
экономической деятельности страхователя
по обязательному социальному страхованию
от несчастных случаев на производстве и
профессиональных заболеваний - юридического
лица, а также видов экономической деятельности
подразделений страхователя, являющихся
самостоятельными классификационными
единицами, утвержденному Приказом
Минздравоохранения России от 31.01.2006 № 55
(в ред. Приказа Минтруда России от 27.12.2022 № 818н)

28 февраля 2023
(число) (месяц (прописью)) (год)

Приложение № 2
к Порядку подтверждения основного вида
экономической деятельности страхователя
по обязательному социальному страхованию
от несчастных случаев на производстве и
профессиональных заболеваний - юридического
лица, а также видов экономической деятельности
подразделений страхователя, являющихся
самостоятельными классификационными
единицами, утвержденному Приказом
Минздравоохранения России от 31.01.2006 № 55
(в ред. Приказа Минздравоохранения РФ
от 22.06.2011 № 606н)

(число) (месяц (прописью)) (год)

В Филиал 43 ГУ – Московское Областного регионального отделения ФСС РФ
(наименование территориального органа Фонда пенсионного и социального страхования Российской Федерации)

ЗАЯВЛЕНИЕ
о подтверждении основного вида экономической деятельности

От ФОНД ОКАЗАНИЯ ПОМОЩИ ДЕТЯМ И ГРАЖДАНАМ "СПЕШИ К ДОБРУ"
(полное наименование страхователя в соответствии с учредительными документами)

Регистрационный номер 5043016423

Код территориального органа Фонда пенсионного
и социального страхования Российской Федерации 50431

Государственное (муниципальное) учреждение

В соответствии с пунктом 9 Правил отнесения видов экономической деятельности к классу
профессионального риска, утвержденных Постановлением Правительства Российской Федерации от
1 декабря 2005 года № 713, и учредительными документами (устав, положение) прошу считать основным видом
экономической деятельности за 2022 год вид экономической деятельности:

Предоставление прочих финансовых услуг, кроме услуг по страхованию и пенсионному обеспечению, не
включенных в другие группировки

Код по ОКВЭД 64.99

Основание:

1. Справка-подтверждение основного вида экономической деятельности.

2. Копия пояснительной записки к бухгалтерскому балансу.

Приложение: на - листах.

Руководитель организации
(уполномоченный представитель)

Акопян Елена Гагиковна
(подпись) (расшифровка подписи)

Заявление принято

(заполняется территориальным органом Фонда пенсионного
и социального страхования Российской Федерации)

(число) (месяц (прописью)) (год)

Штамп территориального органа Фонда пенсионного
и социального страхования Российской Федерации

(подпись ответственного
лица) (расшифровка подписи)

Справка-подтверждение
основного вида экономической деятельности

- Наименование организации _____
- ИНН _____
- Дата, место, номер регистрации (по ЕГРЮЛ) 25.02.2016, Управление Федеральной налоговой службы по
Московской области, ОГРН 1165000050632
- Дата начала хозяйственной деятельности 25.02.2016
- Юридический адрес _____
- Ф.И.О. руководителя _____
- Ф.И.О. главного бухгалтера _____
- Среднесписочная численность работающих за предыдущий год 1
- Распределение доходов и поступлений за предыдущий финансовый год <1>:

Код по ОКВЭД	Наименование вида экономической деятельности	Доходы по виду экономической деятельности (тыс. руб.)	Целевые поступления и финансирование (включая бюджетное финансирование, гранты и т.п.) (тыс. руб.)	Доля доходов и поступлений, соответствующие коду ОКВЭД по данному виду экономической деятельности, в общем объеме выпущенной продукции и оказанных услуг (%)	Численность работающих <2>
1	2	3	4	5	6
64.99	Предоставление прочих финансовых услуг, кроме услуг по страхованию и пенсионному обеспечению, не включенных в другие группировки	-	-	-	-
Итого:		-	-	-	-

Предоставление прочих финансовых услуг,
кроме услуг по страхованию и пенсионному
обеспечению, не включенных в другие
группировки

10. Наименование основного вида экономической деятельности

Код по ОКВЭД 64.99

Руководитель организации

(подпись) (расшифровка подписи)

Главный бухгалтер
М.П.

(подпись) (расшифровка подписи)

Форма по КНД 1151111
Расчет по страховым взносам
 Номер корректировки 0 Расчетный (отчетный) период (код) 34 Календарный год 2022
 Представляется в налоговый орган (код) 5047 По месту нахождения (учета) (код) 214

ФОНД ОКАЗАНИЯ ПОМОЩИ ДЕТЯМ И ГРАЖДАНАМ "СПЕШИ К ДО БРУ"

(наименование организации, обособленного подразделения / фамилия, имя, отчество индивидуального предпринимателя, главы крестьянского (фермерского) хозяйства, физического лица)
 Среднесписочная численность (чел.) 1
 Форма реорганизации (ликвидация) (код) / Лишение полномочий (закрытие) обособленного подразделения (код) —
 ИНН / КПП реорганизованной организации / ИНН / КПП лишенного полномочий (закрытого) обособленного подразделения
 Номер контактного телефона
 Расчет составлен на 8 страниц с приложением подтверждающих документов или их копий на _____ листах

Достоверность и полноту сведений, указанных в настоящем расчете, подтверждаю:
 1 - плательщик страховых взносов;
 2 - представитель плательщика страховых взносов.
АКОПЯН ЕЛЕНА ГАГИКОВНА
 (фамилия, имя, отчество полностью)

(наименование организации - представителя плательщика)
 Подпись _____ Дата _____
 Наименование и реквизиты документа, подтверждающего полномочия представителя

Заполняется работником налогового органа
 Сведения о представлении расчета
 Настоящий расчет представлен (код) _____ на _____ страницах с приложением подтверждающих документов или их копий на _____ листах
 Дата представления расчета _____ . _____ . _____
 _____ (фамилия, и.о.) _____ (подпись)



Раздел 1. Сводные данные об обязательствах плательщика страховых взносов
 Тип плательщика (код) 001 1
 Код по ОКТМО 010 46783000

Сумма страховых взносов на обязательное пенсионное страхование, подлежащая уплате

Код бюджетной классификации	020	18210202010061010160
Сумма страховых взносов, подлежащая уплате за расчетный (отчетный) период	030	5808.00
в том числе за последние три месяца расчетного (отчетного) периода:		
первый месяц	031	484.00
второй месяц	032	484.00
третий месяц	033	484.00

Сумма страховых взносов на обязательное медицинское страхование, подлежащая уплате

Код бюджетной классификации	040	18210202101081013160
Сумма страховых взносов, подлежащая уплате за расчетный (отчетный) период	050	1346.40
в том числе за последние три месяца расчетного (отчетного) периода:		
первый месяц	051	112.20
второй месяц	052	112.20
третий месяц	053	112.20

Сумма страховых взносов на обязательное пенсионное страхование по дополнительному тарифу, подлежащая уплате

Код бюджетной классификации	060	_____
Сумма страховых взносов, подлежащая уплате за расчетный (отчетный) период	070	_____
в том числе за последние три месяца расчетного (отчетного) периода:		
первый месяц	071	_____
второй месяц	072	_____
третий месяц	073	_____

Сумма страховых взносов на дополнительное социальное обеспечение, подлежащая уплате

Код бюджетной классификации	080	_____
Сумма страховых взносов, подлежащая уплате за расчетный (отчетный) период	090	_____
в том числе за последние три месяца расчетного (отчетного) периода:		
первый месяц	091	_____
второй месяц	092	_____
третий месяц	093	_____

Достоверность и полноту сведений, указанных на данной странице, подтверждаю: _____ (подпись) _____ (дата)



Сумма страховых взносов на обязательное социальное страхование на случай временной нетрудоспособности и в связи с материнством, подлежащая уплате

Код бюджетной классификации	100	18210202090071010160
Сумма страховых взносов, подлежащая уплате за расчетный (отчетный) период	110	765.60
в том числе за последние три месяца расчетного (отчетного) периода:		
первый месяц	111	63.80
второй месяц	112	63.80
третий месяц	113	63.80

Достоверность и полноту сведений, указанных на данной странице, подтверждаю: _____ (подпись) _____ (дата)





ИНН 5047181104
КПП 504701001 Стр. 004



+

Приложение 1. Расчет сумм страховых взносов на обязательное пенсионное страхование и обязательное медицинское страхование к разделу 1

Код тарифа плательщика 001 01

Подраздел 1.1. Расчет сумм страховых взносов на обязательное пенсионное страхование

Всего с начала расчетного периода 1	в том числе за последние три месяца расчетного (отчетного) периода		
	1 месяц 2	2 месяц 3	3 месяц 4
Количество застрахованных лиц, всего (чел.) 010			
1	1	1	1
Количество физических лиц, с выплат которым исчислены страховые взносы, всего (чел.) 020			
1	1	1	1
в том числе в размере, превышающем предельную величину базы для исчисления страховых взносов на обязательное пенсионное страхование (чел.) 021			
0	0	0	0
Всего с начала расчетного периода ¹			
1 месяц ¹ 1/2	2 месяц ¹ 3		3 месяц ¹ 4
Сумма выплат и иных вознаграждений, начисленных в пользу физических лиц в соответствии со статьей 420 Налогового кодекса Российской Федерации 030			
2 6400 . 00	2 200 . 00	2 200 . 00	2 200 . 00
Сумма, не подлежащая обложению страховыми взносами в соответствии со статьей 422 Налогового кодекса Российской Федерации и международными договорами 040			
0	0	0	0
Сумма расходов, принимаемая к вычету в соответствии с пунктом 8 статьи 421 Налогового кодекса Российской Федерации 045			
0	0	0	0
База для исчисления страховых взносов 050			
2 6400 . 00	2 200 . 00	2 200 . 00	2 200 . 00
в том числе: в размере, превышающем предельную величину базы для исчисления страховых взносов на обязательное пенсионное страхование 051			
0	0	0	0

¹ В том числе за последние три месяца расчетного (отчетного) периода

+



+



ИНН 5047181104
КПП 504701001 Стр. 005



+

Исчислено страховых взносов 060

5 808 . 00		
4 84 . 00	4 84 . 00	4 84 . 00
в том числе: с базы, не превышающей предельную величину базы для исчисления страховых взносов на обязательное пенсионное страхование 061		
5 808 . 00		
4 84 . 00	4 84 . 00	4 84 . 00
с базы, превышающей предельную величину базы для исчисления страховых взносов на обязательное пенсионное страхование 062		
0		
0	0	0

+

+



+



ИНН 5047181104
КПП 504701001 Стр. 006



+

Подраздел 1.2. Расчет сумм страховых взносов на обязательное медицинское страхование

Всего с начала расчетного периода	в том числе за последние три месяца расчетного (отчетного) периода:		
	1 1 месяц	2 2 месяц	3 3 месяц
Количество застрахованных лиц, всего (чел.) 010	1	1	1
Количество физических лиц, с выплат которым исчислены страховые взносы, всего (чел.) 020	1	1	1
Всего с начала расчетного периода/ 1 месяц ¹ 1/2		2 месяц ¹ 3	3 месяц ¹ 4
Сумма выплат и иных вознаграждений, начисленных в пользу физических лиц в соответствии со статьей 420 Налогового кодекса Российской Федерации 030	2 6400.00	2 200.00	2 200.00
Сумма, не подлежащая обложению страховыми взносами в соответствии с пунктом 1 и пунктом 2 статьи 422 Налогового кодекса Российской Федерации и международными договорами 040	0	0	0
Сумма расходов, принимаемая к вычету в соответствии с пунктом 8 статьи 421 Налогового кодекса Российской Федерации 045	0	0	0
База для исчисления страховых взносов 050	2 6400.00	2 200.00	2 200.00
Исчислено страховых взносов 060	1 346.40	1 12.20	1 12.20

¹ В том числе за последние три месяца расчетного (отчетного) периода



+

+



ИНН 5047181104
КПП 504701001 Стр. 007



Приложение 2. Расчет сумм страховых взносов на обязательное социальное страхование на случай временной нетрудоспособности и в связи с материнством к разделу 1

Всего с начала расчетного периода	в том числе за последние три месяца расчетного (отчетного) периода:		
	1 1 месяц	2 2 месяц	3 3 месяц
Код тарифа плательщика 001 01	1	1	1
Количество застрахованных лиц, всего (чел.) 010	1	1	1
Количество физических лиц, с выплат которым исчислены страховые взносы, всего (чел.) 015	1	1	1
Всего с начала расчетного периода/ 1 месяц ¹ 1/2		2 месяц ¹ 3	3 месяц ¹ 4
Сумма выплат и иных вознаграждений, начисленных в пользу физических лиц в соответствии со статьей 420 Налогового кодекса Российской Федерации 020	2 6400.00	2 200.00	2 200.00
Сумма, не подлежащая обложению страховыми взносами в соответствии со статьей 422 Налогового кодекса Российской Федерации 030	0	0	0
Сумма, превышающая предельную величину базы для исчисления страховых взносов 040	0	0	0
База для исчисления страховых взносов 050	2 6400.00	2 200.00	2 200.00
из них сумма выплат и иных вознаграждений в пользу иностранных граждан и лиц без гражданства, временно пребывающих в Российской Федерации, кроме лиц, являющихся гражданами государств - членом Евразийского экономического союза 055	0	0	0
Исчислено страховых взносов 060	7 65.60	63.80	63.80
Возмещено Фондом социального страхования Российской Федерации расходов на выплату страхового обеспечения 070	0	0	0
Сумма страховых взносов, подлежащая уплате 080	7 65.60	63.80	63.80

¹ В том числе за последние три месяца расчетного (отчетного) периода



+

+

ФЕДЕРАЛЬНОЕ СТАТИСТИЧЕСКОЕ НАБЛЮДЕНИЕ

КОНФИДЕНЦИАЛЬНОСТЬ ГАРАНТИРУЕТСЯ ПОЛУЧАТЕЛЕМ ИНФОРМАЦИИ

Нарушение порядка представления статистической информации, а равно представление недостоверной статистической информации влечет ответственность, установленную статьей 13.19 Кодекса Российской Федерации об административных правонарушениях от 30.12.2001 № 195-ФЗ, а также статьей 3 Закона Российской Федерации от 13.05.92 № 2761-1 "Об ответственности за нарушение порядка представления государственной статистической отчетности"

ВОЗМОЖНО ПРЕДОСТАВЛЕНИЕ В ЭЛЕКТРОННОМ ВИДЕ

О НАЛИЧИИ И ДВИЖЕНИИ ОСНОВНЫХ ФОНДОВ (СРЕДСТВ) НЕКОММЕРЧЕСКИХ

за 2022 г.

(год)

11 (краткая)

Годовая

Наименование отчитывающейся организации		ФОНД ОКАЗАНИЯ ПОМОЩИ ДЕТЯМ И ГРАЖДАНАМ "СПЕШИ К ДОБРУ" (ФОНД ОКАЗАНИЯ ПОМОЩИ ДЕТЯМ И ГРАЖДАНАМ "СПЕШИ К ДОБРУ")	
Почтовый адрес		141446, Московская обл, Химки г, Подрезково мкр., Кирилловка кв-л, вл. № 3Д, стр. 1, этаж 2 оф. 8	
Код формы по ОКУД	Код		
	отчитывающейся организации по ОКПО		
1	2	3	4
0602002	00284360		

III. Наличие и средний возраст основных фондов

Наименование	№ строки	Единицы измерения	На конец отчетного года (по строке 20 – среднегодовое значение)
А	Б	В	З
Из строки 01 графы 9 - основные фонды по охране окружающей среды	18	Тысяча рубле	
Учетная стоимость объектов, не завершённых строительством и предназначенных для собственного использования или оплаченных заказчиком *6	19	Тысяча рубле	
Среднегодовая полная учетная стоимость основных фондов*7	20	Тысяча рубле	
Средний возраст имеющихся на конец года основных фондов: зданий	21	Лет	
сооружений	22	Лет	
машин и оборудования	23	Лет	
транспортных средств	24	Лет	
Стоимость фактической продажи основных фондов другим организациям и гражданам, включая продажу основных фондов, ранее переведенных на забалансовый счет (без НДС) (кроме продажи в целях ликвидации)*8	25		
*6 Заполняется заказчиком.			
*7 Определяется как частное от деления на 12 суммы, полученной от сложения половины полной учетной стоимости всех основных фондов организации на начало и конец отчетного и стоимости основных фондов на первое число каждого из всех остальных месяцев отчетного года.			
*8 Строка заполняется при продаже на вторичном рынке по текущим рыночным ценам.			

IV. Среднегодовая полная учетная стоимость основных фондов организации

Наименование	№ строки	Единицы измерения	Значение показателя	Код ОКПО (для юридического лица без обособленных подразделений) / идентификационные номера (для обособленного подразделения и головного подразделения юридического лица) *9
А	Б	В	4	5
Количество организаций (юридическое лицо, головное подразделение юридического лица, обособленные подразделения), информация по которым включена в отчет	26	ед	1	
00264360	27	тыс руб	0	00264360
*9 Необходимо перечислить все коды ОКПО (не менее 8 знаков) / идентификационные номера обособленных подразделений (не менее 14 знаков), включенные в отчет, в том числе подразделений, имеющих среднегодовую полную учетную стоимость, равную 0.				

Должностное лицо, ответственное за предоставление статистической информации (лицо, уполномоченное предоставлять статистическую информацию от имени юридического лица)

Президент

(должность)

Акопян Елена Гагиковна

(Ф.И.О.)

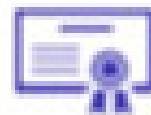
(подпись)

+7 9654245579

(номер контактного телефона)

24 марта 2023 г.

(дата составления документа)



**ДОКУМЕНТ ПОДПИСАН
ЭЛЕКТРОННОЙ ПОДПИСЬЮ**

31.03.2023 8:34:38

Сертификат: 01 03 46 B4 00 F9 AE 52 9B 44 80 FE 0F E9 9F F0 27

Владелец: АКОПЯН ЕЛЕНА ГАГИКОВНА, ФОНД ОКАЗАНИЯ ПОМОЩИ ДЕТЯМ И ГРАЖДАНАМ "СПЕШМ К ДОБРУ", ПРЕЗИДЕНТ

Действителен: с 22.08.2022 по 22.11.2023



**ДОКУМЕНТ ПОДПИСАН
ЭЛЕКТРОННОЙ ПОДПИСЬЮ**

31.03.2023 8:36:35

Сертификат: 2E 99 A1 EB 06 30 E5 06 5B 19 50 1E 3E F0 1E 22

Владелец: ФЕДЕРАЛЬНАЯ СЛУЖБА ГОСУДАРСТВЕННОЙ СТАТИСТИКИ

Действителен: с 25.01.2023 по 19.04.2024

Форма ЕФС-1

Единая форма "Сведения для ведения индивидуального (персонифицированного) учета и сведения о начисленных страховых взносах на обязательное социальное страхование от несчастных случаев на производстве и профессиональных заболеваний (ЕФС-1)"

Сведения о страхователе:

Регистрационный номер 060-050-036680

ФОНД ОКАЗАНИЯ ПОМОЩИ ДЕТЯМ И ГРАЖДАНАМ "СПЕШИ К ДОБРУ"
(полное или сокращенное (при наличии) наименование организации, обособленного подразделения/фамилия, имя, отчество (при наличии) индивидуального предпринимателя, физического лица)

ИНН 5 0 4 7 1 8 1 1 0 4 - -

КПП 5 0 4 7 0 1 0 0 1

ОКФС ОКОГУ

ОКПО

Код по ОКВЭД 6 4 . 9 9 .

ОГРН (ОГРНИП) 0 0 1 1 6 5 0 0 0 0 5 0 6 3 2

Номер контактного телефона

Адрес электронной почты

Сведения о страхователе, за которого представляются сведения:

Регистрационный номер

(полное или сокращенное (при наличии) наименование организации, обособленного подразделения/фамилия, имя, отчество (при наличии) индивидуального предпринимателя, физического лица)

ИНН

КПП

ОКФС ОКОГУ

ОКПО

Код по ОКВЭД . .

ОГРН (ОГРНИП)

Президент
Наименование должности руководителя (уполномоченного представителя страхователя)

(подпись)

Акопян Елена Гагиковна
(фамилия, имя, отчество (при наличии))

01 января 2023 г.
(дата)

М.П. (при наличии)

